

Hoofdprogramma Fysieke leefomgeving

bedragen zijn in miljoen euro

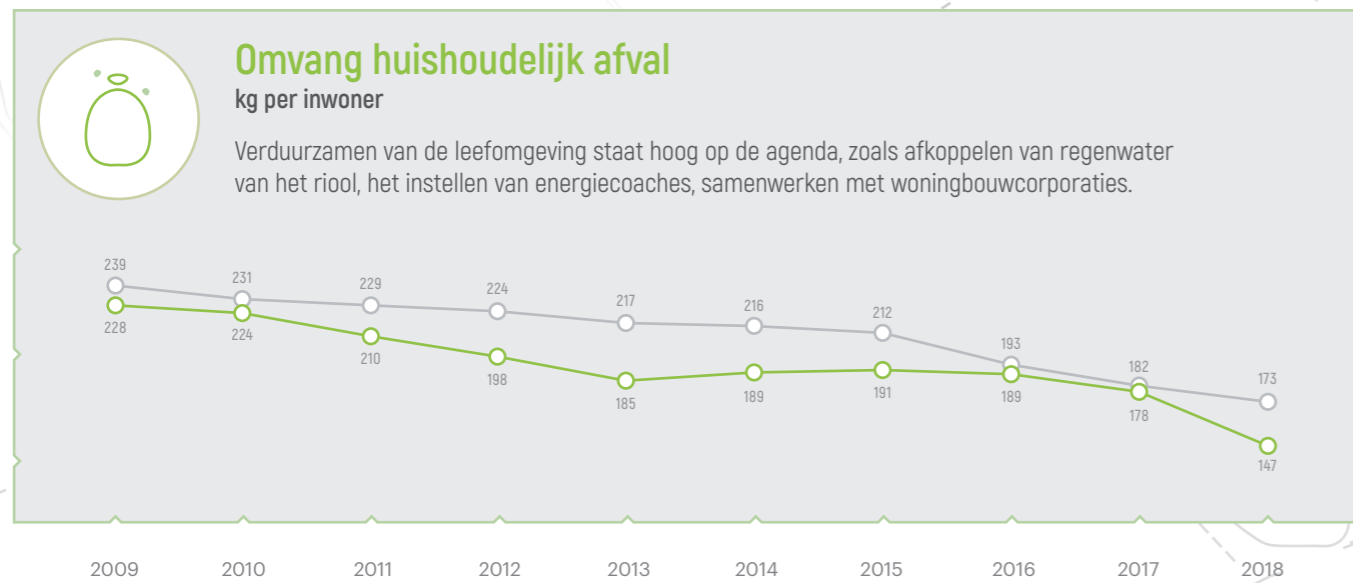
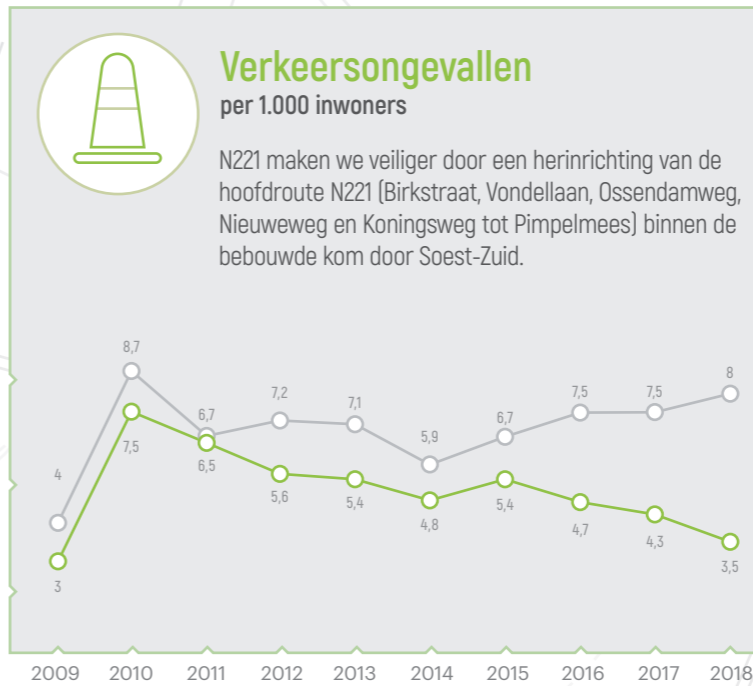
deelprogramma	inkomsten	uitgaven
wonen	11,1	12,7
klimaat	5,2	6,2
economie	0,1	0,4
mobiliteit en infrastructuur	7,8	13,0
natuur en landschap	0,9	4,0

Doel is het realiseren van woningen in een combinatie van sport en wonen, met meer groen en met oog voor zorg & welzijn en het thema duurzaamheid.

We stellen wonen centraal, we focussen hierbij op Soesterberg en Dalweggebied.



CBS - Statistiek Waarde Onroerende Zaken | 2015 - 2020



Op de grens Amersfoort en Soest wordt gewerkt aan twee ecologische verbindingzones van de Soesterduinen naar de Eem. In de eerste fase in 2021 wordt door de gemeente Amersfoort 4,3 hectare bos geplant, met hoge natuurwaarden.

Buurt is voldoende groen

85%

82%

Perken, plantsoenen en parken zijn goed onderhouden

57%

51%

Deze infographic is gebaseerd op cijfers, tabellen en teksten uit de programmabegroting 2021, zoals gepubliceerd door het college van gemeente Soest. U kunt meer informatie vinden op www.soest.nl

Het dagelijks bestuur van de gemeente heet het college van burgemeester en wethouders. Het college in Soest bestaat uit vijf leden: de burgemeester en vier wethouders. Elk lid van het college is verantwoordelijk voor een deel van de werkzaamheden. Gezamenlijk stellen ze de begroting op. De gemeenteraad behandelt de begroting 2021 op 29 oktober en 5 november 2020. Voor meer indicatoren van de gemeente Soest verwijzen we u naar www.waarstaatjegemeente.nl

Soest

Utrecht (Pr)